

GPS - UNE FOIS DE PLUS...

Vous êtes appelés dès ce 15 mai à répondre à la huitième édition du GPS.

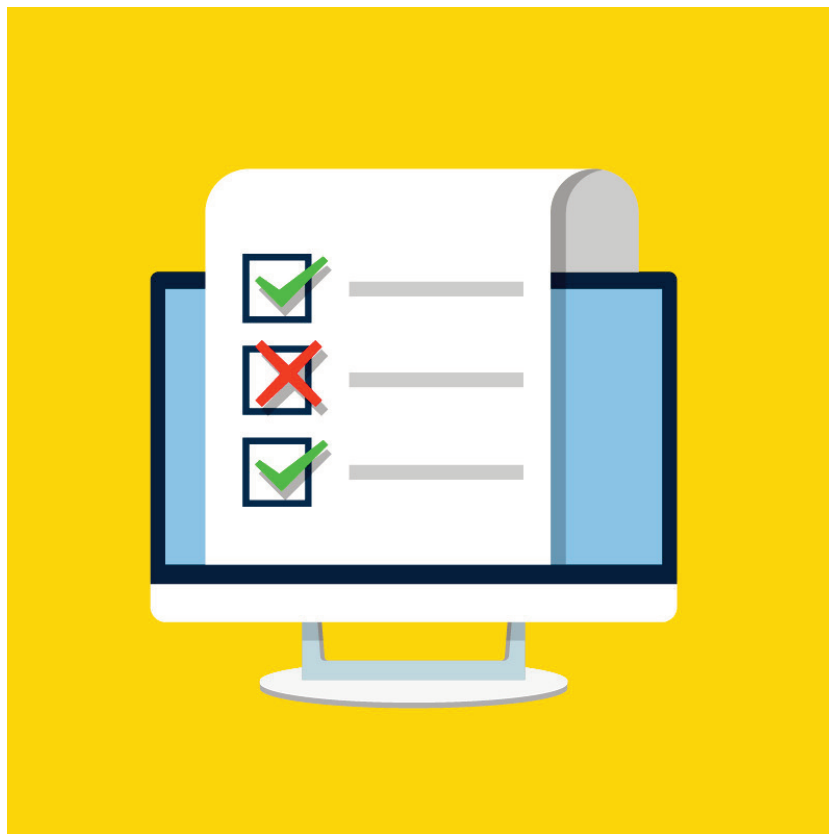
Une fois de plus !

Mais pour quoi faire ?

Considérez-vous que d'années en années, au regard de vos réponses au GPS, vos conditions de travail, vos salaires s'améliorent, que votre carrière progresse ? Que votre direction est plus à l'écoute ?

Probablement non ! Et pour cause ! **Le GPS n'a d'autre finalité que de justifier les diverses restructurations, réorganisations, délocalisations, économies de coûts**, que la Direction entend mener, quelles que soient les conséquences pour les salariés.

Cette année, le GPS comprend de nouvelles questions censées adapter le questionnaire aux enjeux du groupe. Elles démontrent bien la volonté de la Direction de poursuivre dans la même voie, voire d'amplifier le mouvement notamment avec l'adaptation au digital. **Les salariés n'auront d'autres choix que d'adhérer et de se reconnaître dans la stratégie de l'entreprise.**



Le taux de réponse au GPS dans le groupe est de 76%. BNP Paribas peut donc se targuer d'un taux de réponse satisfaisant et donc d'une adhésion tacite des salariés.

La réalité est bien évidemment plus complexe d'un pays à l'autre.

L'insistance, voire l'intimidation des hiérarchies, n'a d'autre but que d'obtenir le taux le plus élevé possible, donnant ainsi toute légitimité à la stratégie de l'entreprise.

**Pour ces raisons,
la CGT BNP PARIBAS
vous appelle à
ne pas participer
à l'enquête GPS.**

